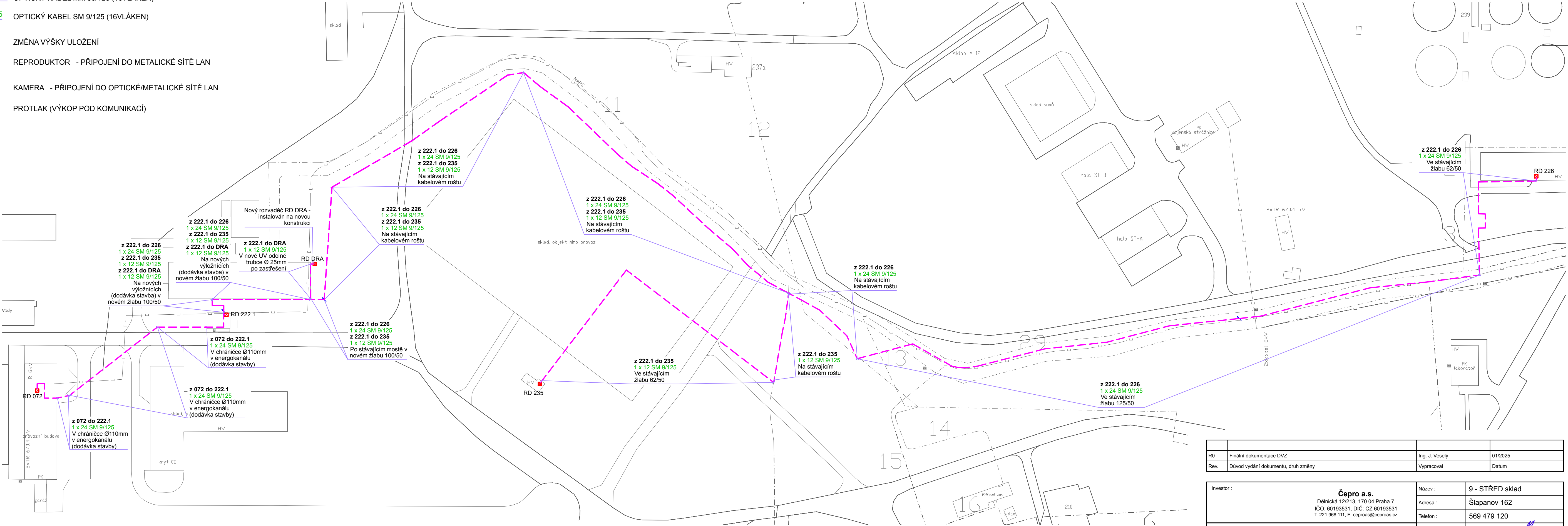


LEGENDA:

- DATA ROZVADĚČ STÁVAJÍCÍ
- VENKOVNÍ ROZVODNICE - OPTICKÉ ZAKONČENÍ
- VENKOVNÍ ROZVODNICE - METALICKÉ ZAKONČENÍ
- ŠK1

ŠKS

ŠACHTA KABELOVÁ NOVÁ / STÁVAJÍCÍ
- OPTICKÁ KABELOVÁ TRASA
- METALICKÁ KABELOVÁ TRASA
- 1 x 16 MM 50/125 OPTICKÝ KABEL MM 50/125 (16VLÁKEN)
- 1 x 16 SM 9/125 OPTICKÝ KABEL SM 9/125 (16VLÁKEN)
- ZMĚNA VÝŠKY ULOŽENÍ
- REPRODUKTOR - PŘIPOJENÍ DO METALICKÉ SÍTĚ LAN
- KAMERA - PŘIPOJENÍ DO OPTICKÉ/METALICKÉ SÍTĚ LAN
- PROTLAK (VÝKOP POD KOMUNIKACÍ)



UPOZORNĚNÍ:
ZÁKRES VEDENÍ JE POUZE INFORMATIVNÍ, VEDENÍ NELZE VYTÝČOVAT ODMĚŘOVÁNÍM VZDÁLENOSTÍ ZE SITUACE!

R0	Finální dokumentace DVZ	Ing. J. Veselý	01/2025
Rev.	Důvod vydání dokumentu, druh změny	Vypracoval	Datum

Investor :	Čepro a.s. Dělnická 12/213, 170 04 Praha 7 IČO: 60193531, DIČ: CZ 60193531 T: 221 968 111, E: ceproas@ceproas.cz	Název :	9 - STŘED sklad
Zhotovitel :	PINET projekt s.r.o. Máchova 2328, 256 01 Benešov IČO: 24274950, DIČ: CZ24274950 T: 317 702 560, E: info@pinetprojekt.cz	Adresa :	Šlapanov 162
		Telefon :	569 479 120
		Zodp. projektant :	Ing. J. Veselý
		Vypracoval :	Ing. J. Veselý
		Kontroloval :	M. Pilát
Projekt :	PD OBNOVY ROZVODNY OBJKETU 222/223	Datum :	12/2024
Část stavby :	Slaboproudé rozvody	Číslo projektu :	24Z047
		Stupeň dokum. :	DVZ
		Formát :	ISO A2+210
Příloha :	SITUACE SKLADU - NOVÉ ROZVODY	Měřítko :	1:1000
		Část :	LAN